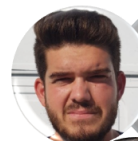
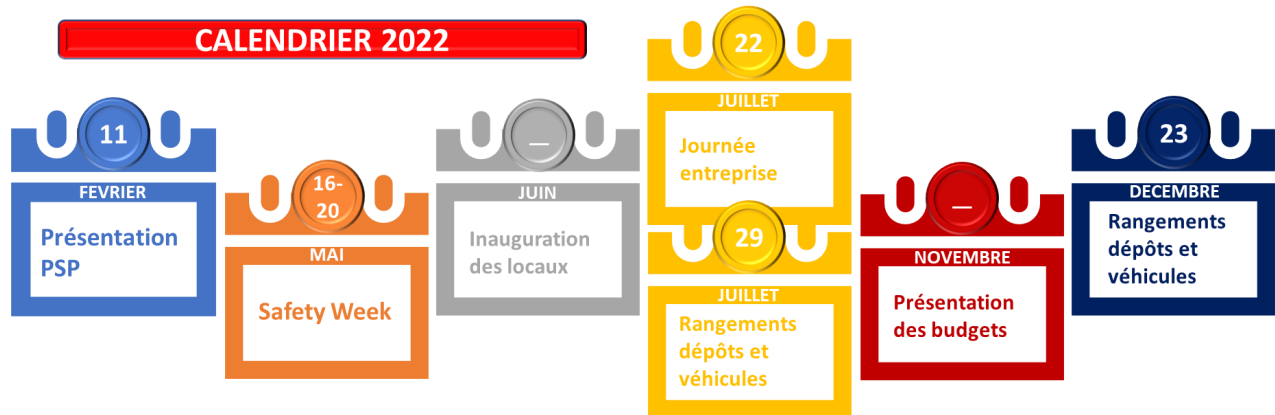


03. VIE DE L'ENTREPRISE



CALENDRIER 2022



Damien FONBANA

J'ai rejoint l'entreprise en juillet dernier en tant que monteur canalisateur dans le cadre d'une mutation. Je travaillais auparavant à l'Entreprise Electrique à Clermont et j'avais le souhait, pour des raisons familiales d'être basé à Montluçon. Je fais désormais partie des équipes terrassement de Cegelec Montluçon où j'ai été très bien accueilli.



Jérôme DUBUISSON

Issu d'une entreprise de réseaux j'étais en déplacement la majorité du temps. Je souhaitais me rapprocher de ma famille. Je suis heureux d'avoir intégré Cegelec Gerzat depuis aout 2021 en tant que chef d'équipe ligne. Je remercie l'ensemble de mes collègues pour leur accueil.



Déborah LEMOS

Après une dizaine d'années passées sur la région lyonnaise où j'ai travaillé au sein du service paie du groupe Veolia, avec mon conjoint et mes enfants nous sommes revenus nous installer au Puy. Avant d'intégrer Cegelec en juillet 2021, j'ai travaillé au sein du cabinet comptable CerFrance en tant que gestionnaire de paie. Je remercie toute l'équipe Cegelec pour son accueil.



Xavier MOINE

J'ai travaillé pendant plus de 30 ans dans le secteur industriel à Riom. J'ai débuté ma carrière en tant qu'ouvrier spécialisé et après des formations internes j'ai évolué vers un poste d'approvisionneur/acheteur. Suite à une restructuration et la fermeture du site de production j'ai repris, à 50 ans, mes études pendant 1 ½ et j'ai obtenu un diplôme de « responsable logistique ». Je remercie l'ensemble du personnel pour son excellent accueil.



Rémy HAMON

Après une carrière en réseaux HTA/BT sur le terrain dans la région de Limoges, j'ai eu l'opportunité de rejoindre les équipes de Cegelec Montluçon afin de préparer la relève en vue du départ prochain en retraite de Joel Pinet. J'ai été bien accueilli par les équipes sur place et je suis satisfait de mon intégration.



Benoît ESPINASSE

Après une formation de monteur réseaux en région stéphanoise, j'ai souhaité me rapprocher de Montluçon pour des raisons familiales et j'ai eu l'opportunité d'être intégré aux équipes réseaux de Cegelec, d'abord en intérim depuis quelques mois, puis en CDI depuis janvier. Je suis très heureux de ce choix et de mes conditions de travail.



Jérémy MIODET

Après quelques expériences dans les TP et dernièrement dans le transport, j'ai intégré les équipes de Cegelec Gerzat le 10 janvier dernier en tant que monteur canalisateur. J'ai été bien accueilli et je vais maintenant m'attacher à monter en compétences dans ce métier.



Suivez nous sur twitter, LinkedIn
<https://twitter.com/CegelecInfra>
<https://www.linkedin.com/company/cegelec-clermont-montlu%C3%A7on-infrastructures>



CegeNew's
 5 rue Robert Estienne
 63360 GERZAT
 Tel. : 04 73 16 24 01
 Directeur de la publication : François Chatel

Comité de rédaction :
 Yannick Amblard, Sophie Burgart-Laigo,
 Jean-Baptiste Courbon, Cédric Novais,
 Emmanuel Van Noolen
Impression : Tirage à 200 exemplaires



Le 01 janvier 2022 correspond aux 10 ans de la création de l'entreprise Cegelec Clermont-Montluçon telle que vous la connaissez aujourd'hui ; que de changements et de progrès accomplis depuis.

Loin de l'idée de faire un inventaire exhaustif de tout ce qui a été fait, ni même de retracer l'intégralité du chemin parcouru, remémorons-nous simplement quelques faits marquants qui illustrent tous les efforts accomplis pour que l'entreprise intègre véritablement les fondamentaux et les valeurs de Vinci Energies.

Il a tout d'abord fallu investir massivement dans les véhicules, engins et outillages, s'en est suivi un gros travail sur le dialogue social et la mise en place d'accords d'entreprise beaucoup plus favorables aux salariés. Les collaborateurs ont pris en main le système Quartz et les outils de gestion qui en découlent avec plus d'autonomie dans leur quotidien et une meilleure maîtrise des affaires.

Un gros travail a été mené sur l'organisation des équipes et sur la productivité, faisant d'une entreprise en pertes, une entreprise désormais rentable et pérenne.

En parallèle de cela, le sujet en profondeur avec de nouvelles compétences et telles notamment la certification mais aussi la certification de nouvelles compétences et telles notamment la certification mais aussi la certification.

Vous l'aurez compris, notre entreprise est aujourd'hui maintenant à travailler ses fondamentaux parmi lesquelles on trouve l'environnement avec l'objectif de réduire nos émissions de CO2 de 40% à l'horizon 2030 par rapport aux valeurs



de la prévention a été travaillé avec de nouveaux moyens, des formations, la prévention, une implication forte du personnel, ainsi affirmant qu'il existe aujourd'hui au sein de nos équipes.

certifications ont été obtenues : Qualité Sécurité Environnement, Certification Géoréférencement et détection.

entreprise est aujourd'hui maintenant à travailler ses fondamentaux parmi lesquelles on trouve l'environnement avec l'objectif de réduire nos émissions de CO2 de 40% à l'horizon 2030 par rapport aux valeurs

Enfin, belle illustration de cette maturité, nous sommes fiers de vous annoncer que Cegelec Clermont-Montluçon s'est vue décerner fin 2021, à l'issue d'un audit, le label RSE « entreprise performante » par la FNTP.

Le moment est venu de conclure cet édito en vous présentant, pour cette année 2022, pour vous, vos familles et vos équipes, tous mes vœux de santé, bonheur et prospérité.

François CHATEL



01. VIE ECONOMIQUE

Yannick
AMBLARD



Pour le compte du **Syndicat d'Énergie de l'Allier**, nous avons réalisé différents travaux d'enfouissement :

Commune	Intitulé	Montant	Linéaire	Candélabres	Equipe
Quinssaines	Dissimulation les petites croix	140 000€	765 m	6	LAGOUTTE BENNEJEAN GOURSON RANDOIN
Quinssaines	Dissimulation rue de la chapelle	180 000€	1100 m	13	BARRET BARATIER RANDOIN
Durdât-Larequille	Dissimulation vieux bourg	125 000€	770 m	7	LAGOUTTE BENNEJEAN GOURSON HUGUET
Commentry	Dissimulation rue de la Grange	111 000€	520 m	9	BARRET BARATIER HUGUET
Montluçon	Dissimulation L'étang de Sault	53 000€	540 m	x	TRUCHE FONBANA

Au global nous avons réalisé 3,7km de tranchées permettant l'enfouissement des réseaux BT et FT. Nous avons mis en place 35 candélabres équipés en LEDS.

Nous tenons, au travers de cet article, à remercier le SDE03 pour leur confiance et en particulier Thierry BOUGEROL.

ENEDIS Dépannage HTA 148

L'ELECTRICITE EN RESEAU



Pour le compte d'ENEDIS, nous sommes intervenus sur un dépannage d'une ligne HTA 148mm². Ce dépannage peu commun a permis à nos jeunes monteurs réseaux de monter en compétence sur ce type de section.

Cause du dépannage : usure d'un isolateur due aux vibrations a permis de libérer l'isolateur de l'œillet. La chute du câble a abimé 3 nappes voutes sur 3 supports HTA.



Les équipes de CEGELEC menées par Joël PINET ont réparé et mis aux normes le double ancrage puis ont changé les 3 nappes voutes.

Sur ce chantier, nous avons pu accueillir Sébastien LASSAUZE, adjoint d'agence ENEDIS, avec qui nous avons pu partager et commenter le plan de prévention sur les différents risques que les équipes pouvaient rencontrer.

Je remercie ENEDIS de nous avoir confié ce dépannage qui pour nous a été très enrichissant. Je remercie également Joël, Jordan, Benoit et Damien pour leur investissement et leur travail.



Voilà bientôt une année écoulée avec notre aspiratrice



et je voulais partager des statistiques encourageantes :

- ◆ 165 jours utilisés
- ◆ 40% d'utilisation par CEGELEC
- ◆ 40% d'utilisation par SOCALEC
- ◆ 20% d'utilisation en location externe

Cette aspiratrice est devenue incontournable dans nos équipes GC.

Je voulais remercier SOCALEC qui participe au bon fonctionnement du planning de cette aspiratrice partagée, en particulier Fabrice AVIGNON et bien sûr l'investissement de Lucas LANIER, chauffeur de l'aspiratrice qui contribue à la bonne réputation de cet équipement et en prend soin.

02. ACTUALITES

Jury Formapelec

Depuis maintenant plusieurs années nous nous investissons au côté de notre partenaire formation **Formapelec** et contribuons à la formation MREAS, en inscrivant régulièrement de futurs monteurs, mais aussi en participant au jury, à l'issue duquel sont délivrés les titres professionnels de monteurs réseaux.

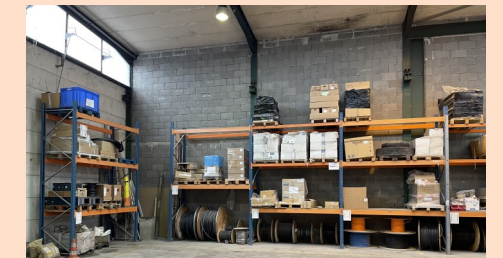
La dernière session s'est clôturée début octobre et, durant deux journées, Cédric Novais a représenté l'entreprise au jury. A noter que Lucas MORERA, que nous avons inscrit à ce parcours de formation, a obtenu les 3 modules du titre professionnel ; bravo à lui.



Rangement dépôts

Le 23 décembre dernier a été l'occasion de mobiliser nos équipes sur les sites de Gerzat et Montluçon afin de procéder à un traditionnel rangement de fin d'année sur nos parcs et dépôts qui en avaient bien besoin.

Tout le monde s'est impliqué et le résultat est à la hauteur de nos attentes, nombre de matériels endommagés ou inutiles ont été jetés et les espaces ont été redéfinis par fonction. La sécurité et la productivité y gagneront sans nul doute.



JOURNEE A LA SIOULE



Comme le veut la tradition, nous avons réuni tous les salariés de l'entreprise au mois de juillet afin de faire un point à mi-parcours avant les congés d'été. Cette journée s'est déroulée sur le site de Sioule Loisirs, situé au pont de Menat. Nous avons pu aborder les thèmes de la sécurité, des finances et de la vie de l'entreprise sous un beau ciel bleu. Après un bon repas convivial avec la présence de certains retraités de l'entreprise, nous avons pu découvrir les gorges de la Sioule de 2 façons différentes : par la route grâce à des V.A.E. (Vélos à Assistance Electrique) ou par la rivière en canoë. Cette occasion de passer un moment convivial en dehors de l'entreprise aura permis de renforcer notre cohésion d'équipe !

Mention spéciale aux équipes sympathiques de **SIOULE LOISIRS** qui nous ont accueillis avec professionnalisme !



01. VIE ECONOMIQUE



Electrification

Depuis 2013 notre entreprise s'est engagée dans la voie de l'électrification de son parc de véhicules légers.



2021 nous a permis de franchir une étape importante puisqu'aujourd'hui nous comptons pas moins de 5 véhicules 100% électriques et 2 véhicules hybrides rechargeables.

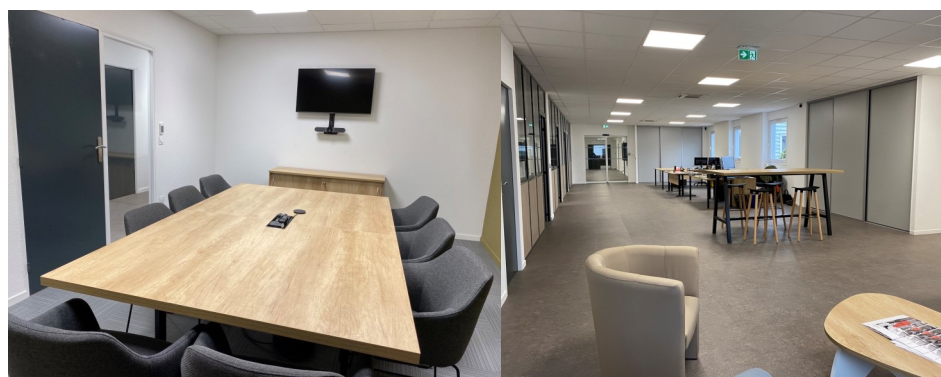
Notre infrastructure de bornes de recharge évolue également puisque sur le site de Montluçon nous passons à 6 points de charge 22kW AC avec supervision CityApp, accès par badges et gestion d'énergie. Le site de Gerzat, actuellement doté de 4 points de charge devrait être modernisé en 2022.

En complément, et afin de favoriser le basculement de nos collaborateurs vers la mobilité verte, nous avons décidé d'offrir la charge pendant 3 ans à nos collaborateurs qui viendraient travailler en véhicule électrique.

Locaux & environnement

Après plusieurs mois de travaux les équipes de Montluçon ont pris possession début janvier de leurs locaux entièrement rénovés. Ce sont près de 500m² de bureaux salles de réunions, réfectoire et locaux sociaux qui ont entièrement été refaits « du sol au plafond », le mobilier a également été entièrement remplacé.

La performance énergétique n'a pas été laissée de côté puisque, malgré l'installation d'une climatisation dont ils étaient jusqu'alors privés, le gain attendu en KWh est de 60%.



MARCHES - COMMANDES

SIEG	Lot 15 secteur Lezoux - Marché 2022 2025	1700 k€/an
ENEDIS	Travaux groupés aéro souterrains	500 k€/an
ENEDIS	Achat d'ouvrages raccordement producteur	300 k€
CLERMONT-FD	Tennis Jules Verne	27 k€
RIOM	Sécurisation Ets scolaires	106 k€
MONTLUÇON	Expérimentation Smart parking	66 k€

Formation engins

Au dernier trimestre 2021 nous avons organisé des sessions de formation à l'utilisation de nos engins. En effet, nous avons fait le constat que les CACES dont nos monteuses titulaires n'étaient pas suffisants pour garantir qu'ils sachent bien utiliser nos machines.

Pour cela nous avons fait venir, en plusieurs sessions, les constructeurs de grues, nacelles et engins de levage qui ont pris en petits groupes les personnes concernées afin de leur réexpliquer comment utiliser leurs machines, tenant compte des spécificités de chaque marque.



MAILLAGE

Quelques chiffres

Scie	32 H
CEE Allier	26 H
EE Clermont-Fd	16 H
Socalec	365 H
498 H au 2ème semestre	

QUALITE - ENVIRONNEMENT

2ème semestre 2021

CASSES ANORMALES VEHICULES ET ENGINs		
Camion 4x2 benne grue	VOL OU PERTE DE LA RADIOCOMMANDE	3 925 €
Camion 6x4 benne grue	CHANGEMENT JANTE SUITE A UN CHOC	39 €
MASTER	CHOC AVEC VOITURE - FEUX AD + PARE CHOC	1 721 €
FOURGON NACELLE	TRIFLASH ECRASE PAR BRAS DE NACELLE	354 €
		6 038.91 €

01. VIE ECONOMIQUE

Cédric NOVAIS



LES BERGES DU CHER Ce projet de grande envergure d'aménagement visant à relier les 2 berges du cher, lancé en 2018 touche à sa fin s'agissant des 2 premières tranches de travaux. Il aura fallu pas moins de 7.3km de câbles de différentes sections afin d'alimenter les 12 bornes dédiées aux festivités, les 48 mâts d'éclairage routiers, ainsi que les 71 colonnes SHUFFLES équipées de multiples points lumineux, de détection avec scénarii, de sonorisation, et d'un abaissement en cours de nuit. Afin de piloter ou protéger ces installations, ce ne sont pas moins de 5 armoires dont 2 conçues étudiées spécialement pour le site, équipées d'une télégestion que nous avons dû installer. Merci à la ville de Montluçon et au Cabinet Merlin de nous avoir fait confiance sur ce grand projet. Nous espérons bien évidemment continuer à mener à bien la suite de ce beau projet.



Spécificités

Techniques

Les travaux du projet sur le pont consistent en la mise en place de 3 mâts d'éclairage pour la création d'une voie cyclable et la modification des circulations sur le pont dit « Dalle en poutre continu ».

Afin de réaliser notre prestation dans les règles de l'art, diamètre des ancrages, profondeur des percements et pour ne pas détériorer l'ouvrage nous avons dû faire appel à bureau Ingénierie Béton armé, pour réaliser un diagnostic structure, puisque l'implantation des mâts sur l'ouvrage est la plus défavorable, soit au milieu des arcs.

À la suite de l'étude de la société IB2A, nous avons procédé à une analyse par Fer scan afin d'éviter d'endommager les aciers lors du percement de nos ancrages, des massifs étant impossibles à réaliser, les futurs mâts se trouvant sur le tablier du pont.

La profondeur des percements retenue sera de 170 mm sur une dalle de 300mm.



Compte tenu de l'âge de l'ouvrage et de la valeur de traction obtenue, afin de valider la note de calcul, nous avons procédé à des essais d'arrachement sur le tablier à 6.2T. Les tests ont été effectués jusqu'à 8.55 Tonnes et nous n'avons constaté aucune rupture du béton et ni de fissure.

A ce jour, les tests d'arrachement ont permis de valider les notes de calcul et la faisabilité du projet.

Je tiens personnellement à remercier la société IB2A pour sa réactivité et son professionnalisme sur ce projet !



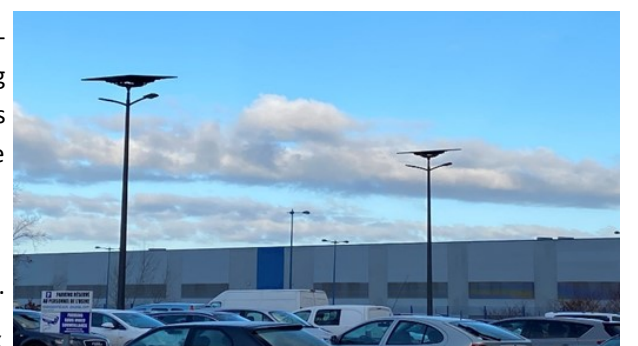
DU SOLAIRE DANS L'INDUSTRIE DU PNEU



A la suite de vandalisme sur les véhicules des ses employés, notre client GOODYEAR nous a demandé de trouver une solution d'éclairage faible consommation. Après étude, il s'avère qu'il n'existe aucun réseau, le parking étant situé sur une parcelle non attenante à l'usine. Afin de diminuer les coûts et continuer dans notre démarche écologique, nous avons proposé une solution solaire autonome avec notre partenaire FONROCHE éclairage.

La solution retenue, après étude photométrique, a consisté en la pose de 2 mâts de 8m avec lanterne double de 60W et un abaissement en cours de nuit.

Grâce à cette installation, nous avons obtenu un éclairage moyen de 10 lux et réalisé une économie de 280 kg de CO2/ an.



01. VIE ECONOMIQUE



Jean-Baptiste COURBON



SIEG LOT 15

REFECTION LED TERRAINS SPORTIFS



Grace au plan de relance, l'équipe du service d'éclairage public du SIEG a proposé des projets d'économie d'Énergie concernant l'éclairage de différents équipements sportifs.

A leur demande nous avons réalisé un diagnostic énergétique ainsi qu'une étude d'éclairage afin de porter des projets pertinents auprès des service de l'ANS (agence nationale du sport).

Sur le LOT 15, 5 projets ont été retenus et subventionnés.

Fin 2021 nous avons réalisé la réfection complète de l'éclairage de la salle du Vernadel (terrain multisports) :

- ◆ Dépose de 150 Tubes fluos remplacés par 25 projecteurs LED ce qui génère une diminution de la consommation d'énergie >40%

Ces travaux nous conduisent à un éclairage de meilleure qualité. Ce nouveau matériel permet à la commune de faire varier le niveau d'éclairage en fonction de son utilisation : Match - entraînement - diverses manifestations et donc d'optimiser encore un peu plus les dépenses d'énergies



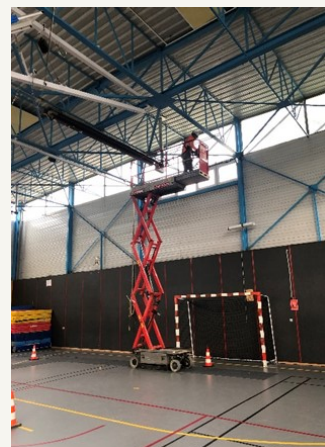
Pour début 2022 les 2 salles de sport de Maringues : Jupiter & Uranus subiront le même sort.

- ◆ Gain Energie estimé à 45%

Ensuite suivront la Salle des sports de Vertaizon et le terrain de foot de Lezoux.

Encore merci aux équipes du SIEG de s'être mobilisées afin de faire aboutir de tels projets.

Merci aux communes de nous avoir accordé leur confiance.



DEPANNAGE ENEDIS : INTERVENTION DELICATE

A la demande d'ENEDIS nous sommes intervenus sur la commune de St Pierre Colamine pour le remplacement de poteaux bois HTA.

La ligne HTA se trouvant à travers bois et dans un dévers très prononcé, nous avons dû réaliser une piste d'accès à la manière des débardeurs.

Le remplacement de ces 2 poteaux a nécessité une équipe de terrassement et une équipe de ligne pendant 2 jours. Ce type de réalisation est très important pour nous, cela nous permet d'entretenir nos compétences aériennes.

Heureusement les travaux ont été réalisés sous un climat très clément pour la période et la situation géographique : je vous laisse juste apprécier le paysage ...



01. VIE ECONOMIQUE + clermont auvergne métropole



Emmanuel VAN NOOLEN



Nous avons eu l'honneur d'être sollicités par FORMAPELEC Pont-du-Château, principal organisme de formation professionnel en génie électrique spécialisé dans nos métiers des infrastructures réseaux, pour réaliser leur nouvelle plateforme de formation en éclairage public.

La spécificité de cette plateforme était de pouvoir proposer aux futurs stagiaires des installations Basse Tension mais aussi Haute Tension (ou « moyenne » tension comme on l'appelle souvent en éclairage public). En partenariat avec ABEL, fabricant de transformateur, nous avons réalisé une plateforme composée de 15 candélabres (dont certains à hauteur d'homme, spécifiques pour les organismes de formation), alimentés via 2 circuits distincts : le premier en basse tension et le second en haute-tension, avec des transformateurs HT/ BT dans des fosses qui alimentent ensuite en basse tension les candélabres. Ce chantier a permis à nos équipes de faire valoir l'expérience acquise pendant ces longues années de maintenance du réseau d'éclairage public de la ville de Clermont-Ferrand, qui était, il y a quelques années encore, alimenté en partie via des postes HT.

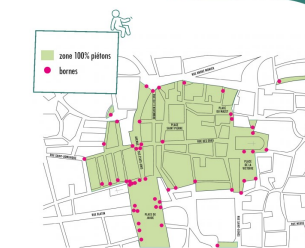
Nous tenons à remercier sincèrement les équipes de FORMAPELEC, et notamment Hervé JACQUES & Pascal HUGOT, pour nous avoir fait confiance en nous proposant la réalisation de ce bel outil pédagogique !



MODERNISATION BORNES

CENTRE HISTORIQUE

Après plusieurs péripéties, les travaux de modernisation des installations de contrôle d'accès par bornes escamotables dans le centre historique ont finalement pu être terminés ! La Ville de Clermont-Ferrand a souhaité valoriser son patrimoine et tranquilliser ses rues du centre-ville historique en redonnant toute sa place aux piétons. Le nouveau système mis en place doit permettre de profiter pleinement de ce cadre privilégié.



Nous avons dû reprendre l'intégralité du réseau de communication : au départ du local de la place de Jaude, plusieurs fibres optiques traversent désormais le centre-ville pour relier tous les sites entre eux ! Les totems de gestion ont tous été remplacés ou modernisés en conservant uniquement l'ancienne armature. A l'intérieur : le tout nouveau système de gestion MIC FUSION, développés par MIC SIGNALOC en partenariat avec des entreprises locales comme ABEILLE INFORMATIQUE.



Rue du 11 novembre, Place Royale, Place de la victoire et bien d'autres sites ont subi des travaux plus conséquents encore avec le remplacement complet des bornes vétustes, la reprises des boucles de détection sciées au sol...Etc.

Prochaine étape : rénover les installations de la place de Jaude pour les revaloriser et intégrer pleinement à la nouvelle supervision.

Une fois de plus, merci aux services de la ville pour leur confiance renouvelée, en particulier à Jean-Philippe AUBERT.